



Изкълчване: увреждане при обработката Изкълчване: поради нараняване

От тази снимка е видна разликата между увреждане при обработката вляво и наранявания вследствие на улавянето/транспортирането.

Малките яркочервени натъртвания са пресни (< 1 минута) и се предизвикват при зашеметяването (зашеметени животни) или обработването (например оскубване).

### Кръвоизливи



Кръвоизливи може да бъдат причинени при улавянето, по време на транспортирането и ако е приложимо, накланянето на птиците и придвижването на живи птици по транспортните ленти. Кръвоизливите, които се считат за наранявания вследствие на улавянето, са тъмночервени на цвят, големи, разсеяни и по-големи от 3 сантиметра на крилото, крака или тялото. Малки кръвоизливи ( $\pm$  1 cm), които са тъмночервени на цвят, най-често се причиняват в кланицата по време на разтоварването, окачването и на транспортните ленти, например когато се придвижват или накланят живи животни.



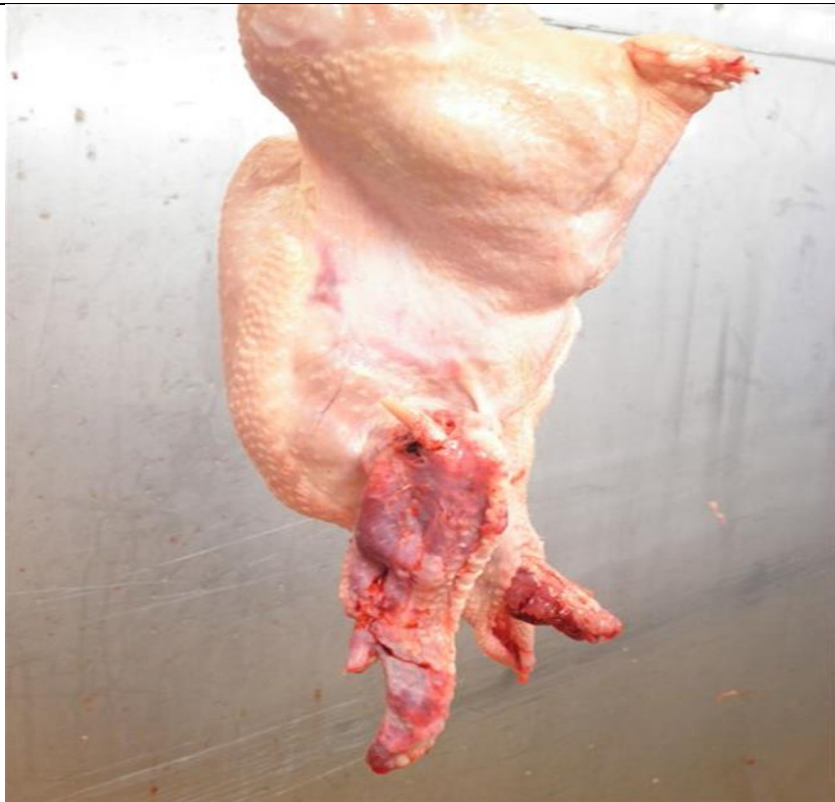
Фрактури на крилото със значителни кръвоизливи



Фрактура на крака с кървене



Кървоизлив вследствие на фрактура с основно нараняване — счупване



Пример за животно на кланичната линия. Ясен пример за открита фрактура с кървене.